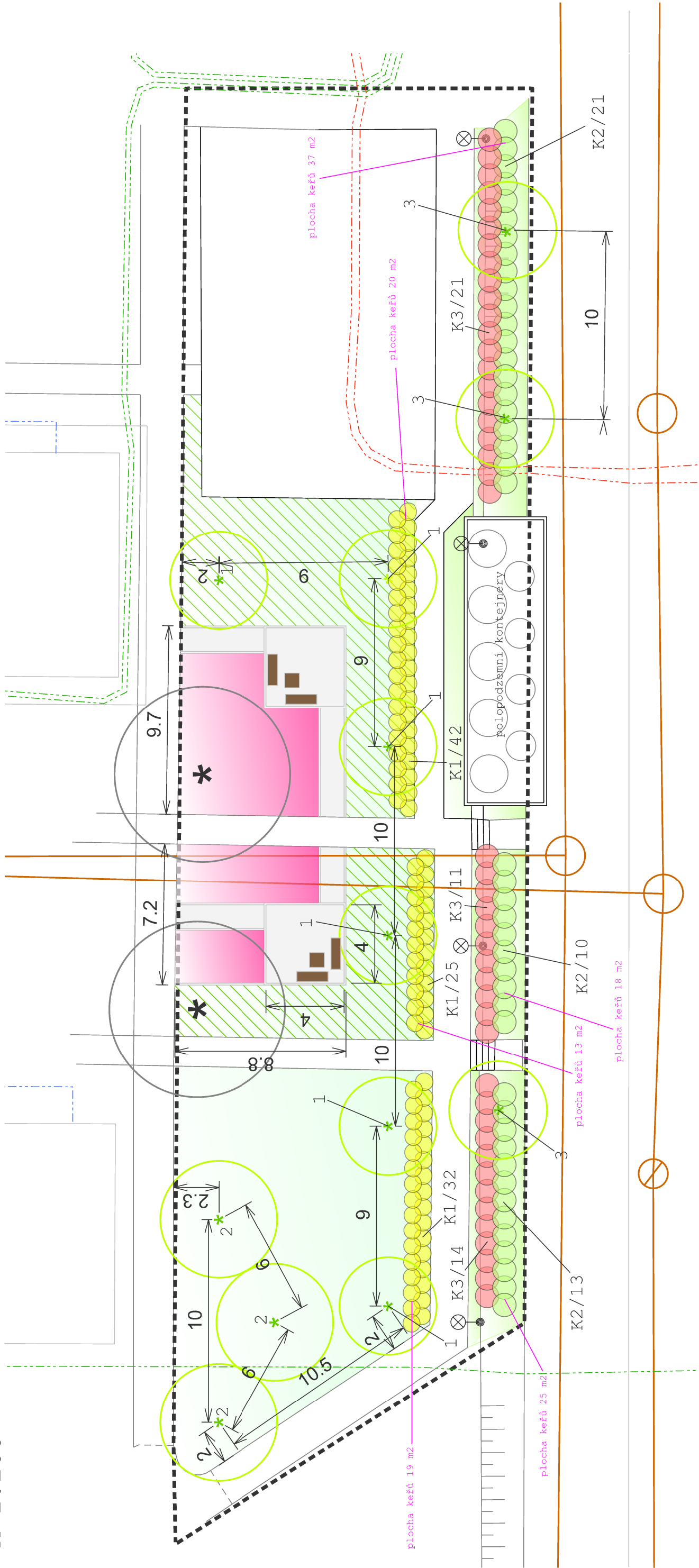


# ZELENÉ CESTY MĚSTEM – II. ETAPA

## 2 - SÍDLIŠTĚ OLŠAVA – OSAZOVACÍ PLÁN – dřeviny

## 2 - SÍDLIŠTĚ OLŠAVA - OSAZOVACÍ PLÁN - dřeviny

M 1:200



## 2. Olšava - západní strana bytových domů

| Stromy:  |  | počet kusu |     |
|----------|--|------------|-----|
| 1        | Aesculus x carnea 'Briotii'            | jírovec    | 6   |
| 2        | Pinus sylvestris                       | borovice   | 3   |
| 3        | Acer campestre 'Elsrijk'               | javor      | 3   |
| Keře:    |  |            |     |
| K1       | Deutzia gracilis 'Rosea'               | trojpek    | 99  |
| K2       | Spiraea cinerea 'Grefsheim'            | tavolník   | 46  |
| K3       | Symphoricarpos doorenbosii 'Amethyst'  | pámelník   | 44  |
| Trvalky: |  |            |     |
| T1       | Echinacea purpurea 'Alba'              | třapatka   | 12  |
| T2       | Geranium sanguinem 'Album'             | kakost     | 43  |
| T3       | Nepeta faassenii 'Six Hills Giant'     | šanta      | 128 |
| T4       | Perowskia abrotanoides 'Silvery Blue'  | perovskie  | 60  |
| T5       | Salvia nemorosa 'Caradonna'            | šalvěj     | 39  |
| T6       | Sedum spectabile 'Rosenteller'         | rozchodník | 17  |
| T7       | Deschampsia caespitosa 'Goldschleier'  | merlice    | 106 |
| T8       | Anemone japonica 'Andrea Atkinson'     | sasanka    | 35  |
| T9       | Miscanthus sinensis 'Morning Light'    | ozdobnice  | 9   |
| T10      | Aster dumosus 'Profesor A. Kippenberg' | hvězdnice  | 68  |